

***Διεθνές Συνέδριο
Περιφερειακό Παρατηρητήριο Κοινωνικής Ένταξης
Περιφέρειας Κρήτης, Ιούνιος 2023***

**Ενεργειακή φτώχεια,
φτώχεια μετακίνησης και ‘δίκαιη μετάβαση’**

ΜΑΡΙΑ ΠΕΤΜΕΖΙΔΟΥ
Δημοκρίτειο Πανεπιστήμιο Θράκης

***Διεθνές Συνέδριο
Περιφερειακό Παρατηρητήριο Κοινωνικής Ένταξης
Περιφέρειας Κρήτης, Ιούνιος 2023***

- 1. Ενεργειακή φτώχεια (και φτώχεια μετακίνησης) ως διακριτή μορφή φτώχειας – Δείκτες μέτρησης**
- 2. Συγκριτική αποτύπωση του φαινομένου στις χώρες της ΕΕ (ανά εισοδηματική κατηγορία, οικογενειακή κατάσταση/φύλο και τόπο κατοικίας)**
- 3. Ενεργειακή φτώχεια και δίκαιη μετάβαση**

Ορισμός, πτυχές του φαινομένου και δείκτες μέτρησης

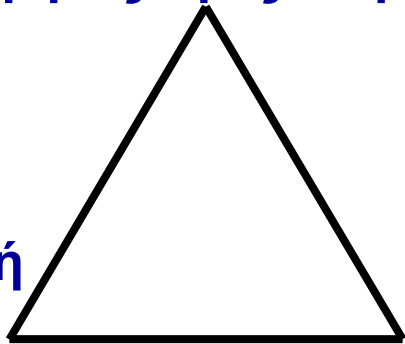
Ενεργειακή φτώχεια: αδυναμία του νοικοκυριού να εξασφαλίσει ένα «κοινωνικά» και «υλικά» απαραίτητο επίπεδο ενεργειακών υπηρεσιών (οι ενεργειακές υπηρεσίες αφορούν την θέρμανση/κλιματισμό, τον φωτισμό, την τροφοδοσία συσκευών, την πρόσβαση στο διαδίκτυο, την μετακίνηση κ.λπ.)

• «Κοινωνικά απαραίτητο επίπεδο» σημαίνει ένα στάνταρντ ενεργειακών υπηρεσιών που επιτρέπουν μια αξιοπρεπή διαβίωση, ενώ η «υλική διάσταση» αναφέρεται στις συνέπειες για την υγεία που έχει η διαβίωση σε ένα ανεπαρκώς θερμαινόμενο ή κλιματιζόμενο σπίτι - επιζήμιες επιπτώσεις στο αναπνευστικό, κυκλοφορικό και καρδιαγγειακό σύστημα, καθώς και στην ψυχική υγεία και εν γένει την ευημερία (well-being).

Ορισμός, πτυχές του φαινομένου και δείκτες μέτρησης

Πολλές φορές προσδιορίζεται ως ένα «τεχνικό» πρόβλημα – Ωστόσο είναι δομικό/πολιτικό πρόβλημα: ανισότητα που σχετίζεται με τις υποδομές

Υψηλές τιμές ενέργειας



Χαμηλά επίπεδα ενεργειακής απόδοσης κατοικιών

Κρατική πολιτική (πολιτική για τις υπηρεσίες κοινής ωφέλειας, στεγαστική πολιτική /απόθεμα & ενεργειακή επάρκεια κατοικιών, χωρικός σχεδιασμός, κοινωνική πολιτική)

Αναγνώριση του προβλήματος ήδη από τα τέλη της δεκαετίας του 1970 στο ΗΒ (έρευνα αναφοράς - Brenda Boardman 1991, fuel poverty) κυρίως μέσα από τις επιπτώσεις στην υγεία, υπερβάλλουσα θνησιμότητα (χειμώνα)

Εισοδηματική ανισότητα

Η «αναγνώριση» της ενεργειακής φτώχειας στο πλαίσιο άσκησης πολιτικής από την ΕΕ

- **Στόχος 7 της βιώσιμης ανάπτυξης (SDGs) «Εξασφάλιση πρόσβασης σε προσιτή, αξιόπιστη, βιώσιμη και τεχνολογικά σύγχρονη ενέργεια για όλους»**
- **20^η αρχή του Ευρωπαϊκού Πυλώνα Κοινωνικών Δικαιωμάτων «Δικαίωμα στην πρόσβαση σε βασικές υπηρεσίες καλής ποιότητας» 2017**
- **Ευρωπαϊκή Πράσινη Συμφωνία, 2019 «Δίκαιη μετάβαση», «Ταμείο Δίκαιης Μετάβασης»(2021-2027)**
- **«Καθαρή Ενέργεια για Όλους του Ευρωπαίους» 2019**
- **Σύσταση της ΕΕ για την ενεργειακή φτώχεια 2020**
- **Fit for 55 package, 2021 Ίδρυση «Κοινωνικού Ταμείου για το Κλίμα»**
- **Απόφαση της ΕΕ 2022/589 «Δημιουργία Ομάδας συντονισμού για την ενεργειακή φτώχεια και τους ευάλωτους καταναλωτές», 2022**
- **Αναθεώρηση της Οδηγίας για την Ενεργειακή Απόδοση, «ισχυρότερη έμφαση στην άμβλυση της ενεργειακής φτώχειας»**
-

Δείκτες μέτρησης

(1) Αντικειμενικοί δείκτες (απόλυτο όριο)

(α) Ο «κανόνας» του 10% (Boardman 1991, fuel poverty) δαπάνες για την ενέργεια >10% του διαθέσιμου εισοδήματος ώστε να διατηρείται επαρκής θερμοκρασία στο σπίτι

(β) Κατά πόσο το επίπεδο ενεργειακών υπηρεσιών (π.χ. θέρμανση) υπολείπεται ενός δεδομένου στάνταρντ θερμικής επάρκειας (άμεση μέτρηση)

(γ) Η μεθοδολογία AFCP (After Fuel Cost Poverty, Hills, 2011) – το νοικοκυριό βρίσκεται σε συνθήκες ενεργειακής φτώχειας αν το εισόδημά του πέφτει κάτω από το 60% το διαθέσιμου ισοδυνάμου εισοδήματος εφόσον αφαιρεθούν τα έξοδα για την κατοικία και την ενέργεια

Δείκτες μέτρησης

(1) Αντικειμενικοί δείκτες (σχετικό όριο)

(δ) Δείκτης 2M: δαπάνη για ενέργεια, στο συνολικό σταθμισμένο εισόδημα για κάθε νοικοκυριό διπλάσια της διάμεσης τιμής αυτής της μεταβλητής στο εθνικό επίπεδο

(ε) Δείκτης M/2: η δαπάνη για ενέργεια στο συνολικό σταθμισμένο εισόδημα για κάθε νοικοκυριό είναι χαμηλότερη από το 50% της διάμεσης τιμής στο εθνικό επίπεδο (κρυφή ενεργειακή φτώχεια)

[Περιορισμοί: Σε μια περίπτωση μεγάλης εισοδηματικής ανισότητας, και ανισότητας στην κατανάλωση, και μεγάλου αριθμού χαμηλών εισοδηματικών στρωμάτων, η διάμεση τιμή θα είναι χαμηλή και ο δείκτης δεν θα αποτυπώσει πλήρως την ενεργειακή φτώχεια]

Ορισμός, πτυχές του φαινομένου και δείκτες μέτρησης

Δείκτες μέτρησης

(2) Υποκειμενικοί δείκτες

(α) Αυτο-αναφερόμενες μη καλυπτόμενες ανάγκες θέρμανσης

(β) Αυτο-αναφερόμενη αδυναμία πληρωμής λογαριασμών σε παρόχους ενέργειας (και, εν γένει, λογαριασμών των οργανισμών κοινής ωφέλειας)

Συνίσταται συνδυασμός των παραπάνω δεικτών, σε συνάρτηση επίσης με τις συνθήκες κατοικίας (ενεργειακή επάρκεια, προβλήματα υγρασίας στους τοίχους/δάπεδο, διαρροή στέγης κ.λπ.)

Ορισμός, πτυχές του φαινομένου και δείκτες μέτρησης

Φτώχεια μετακίνησης

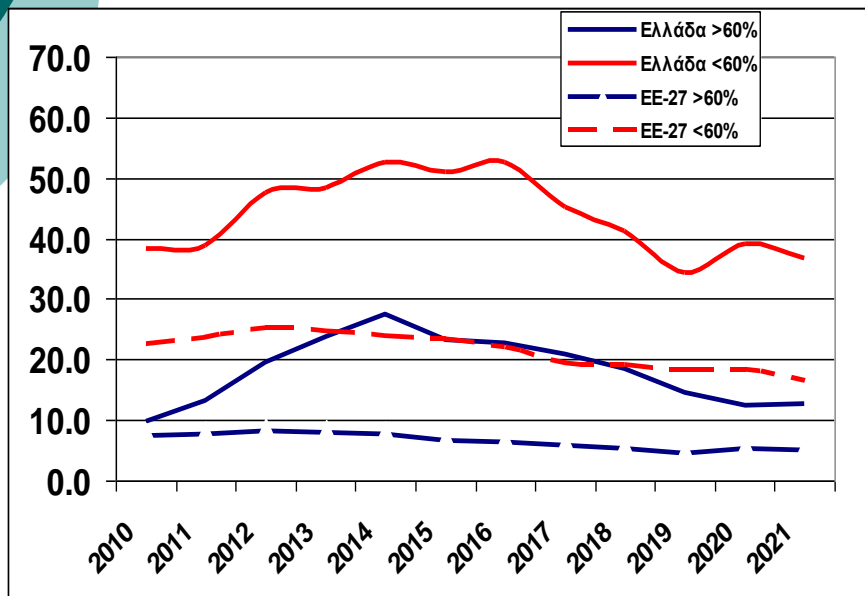
(Lowans et al. 2021, Lucas et al. 2016; Mattioli 2021, Simcock et al. 2021 – διπλή ευπάθεια σε σχέση με την ενέργεια)

- Συνδέεται με την πρόσβαση, προσιτότητα και διαθεσιμότητα επιλογών μέσων μετακίνησης**
- Ζήτημα που παραπέμπει στο ατομικό επίπεδο και όχι τόσο στο επίπεδο του νοικοκυριού**

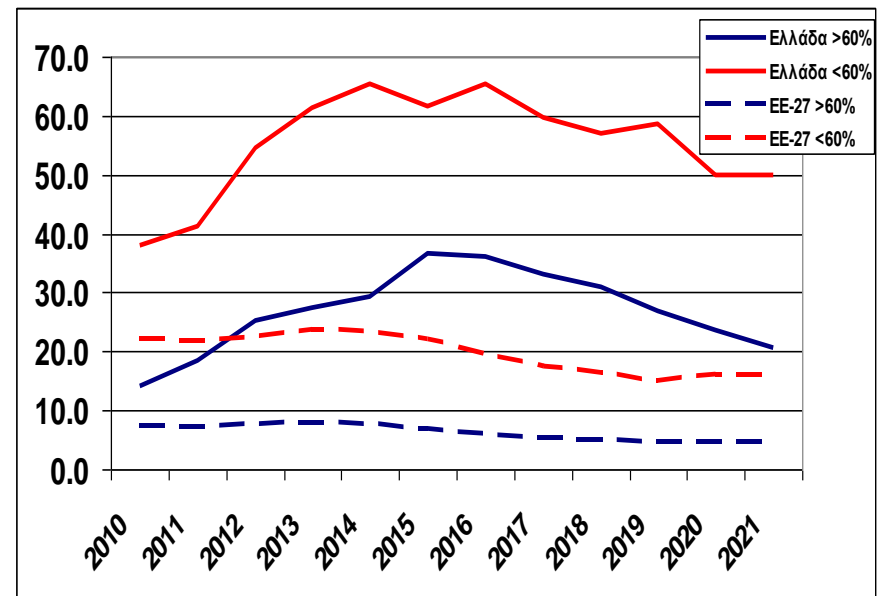
Φτώχεια μετακίνησης υφίσταται όταν, για να ανταποκριθεί το άτομο (το νοικοκυριό) στις κοινωνικο-οικονομικές του ανάγκες: δαπανά υψηλό ποσοστό του διαθέσιμου εισοδήματός του για την μετακίνηση και/ή αντιμετωπίζει περιορισμένη διαθεσιμότητα προσιτών δημόσιων μέσων μεταφοράς - ιδίως σε απομακρυσμένες και αγροτικές περιοχές (πρόσφατος ορισμός από το Ευρωκοινοβούλιο στο πλαίσιο διαμόρφωσης της θέσης του ΕΚ για το Κοινωνικό Ταμείο για το Κλίμα)

Δείκτες μέτρησης Ενεργειακή φτώχεια (Ελλάδα, ΕΕ-27), 2010-2021

Αδυναμία επαρκούς θέρμανσης της κατοικίας



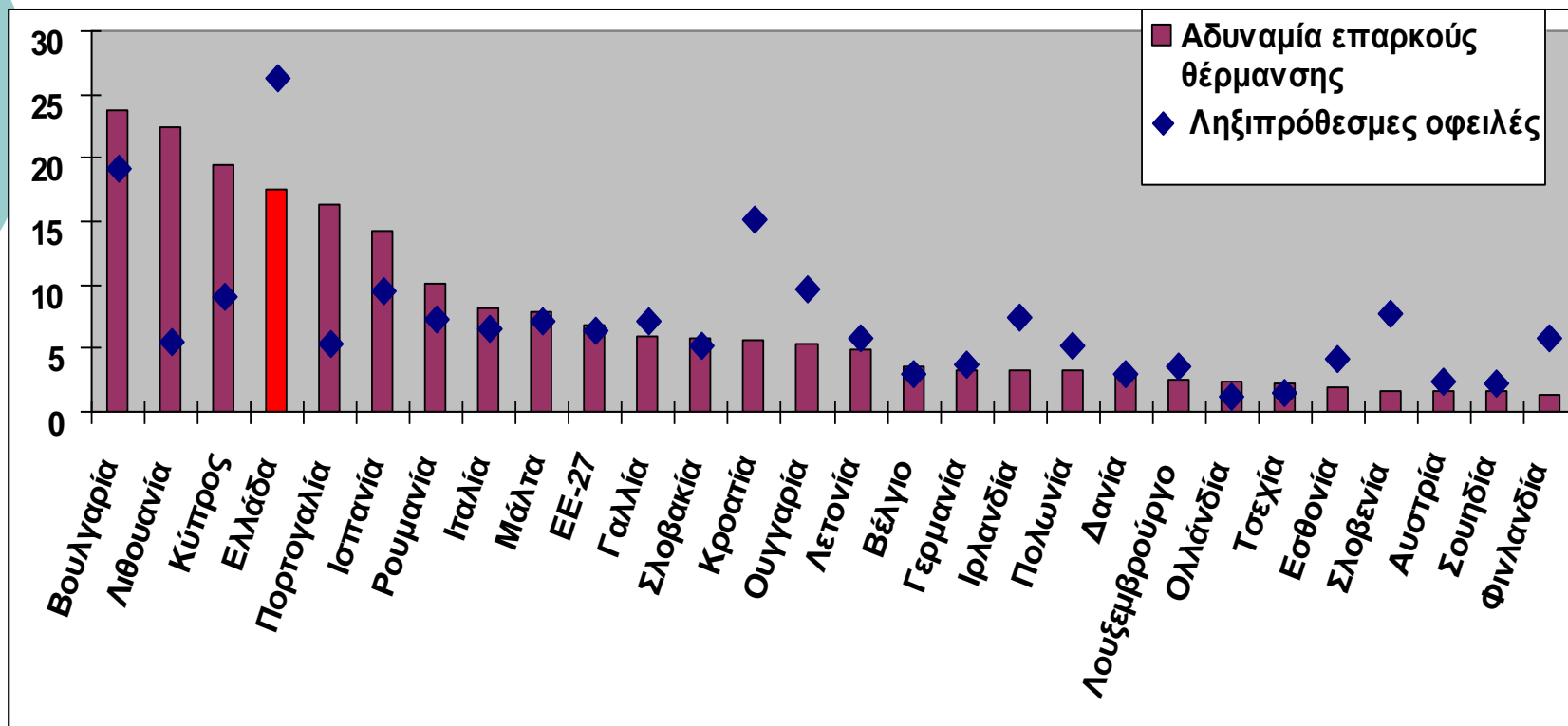
Ληξιπρόθεσμες οφειλές προς
παρόχους υπηρεσιών κοινής
ωφέλειας



Πηγή: Eurostat (ILC_MDES01 και ILC_MDES07)

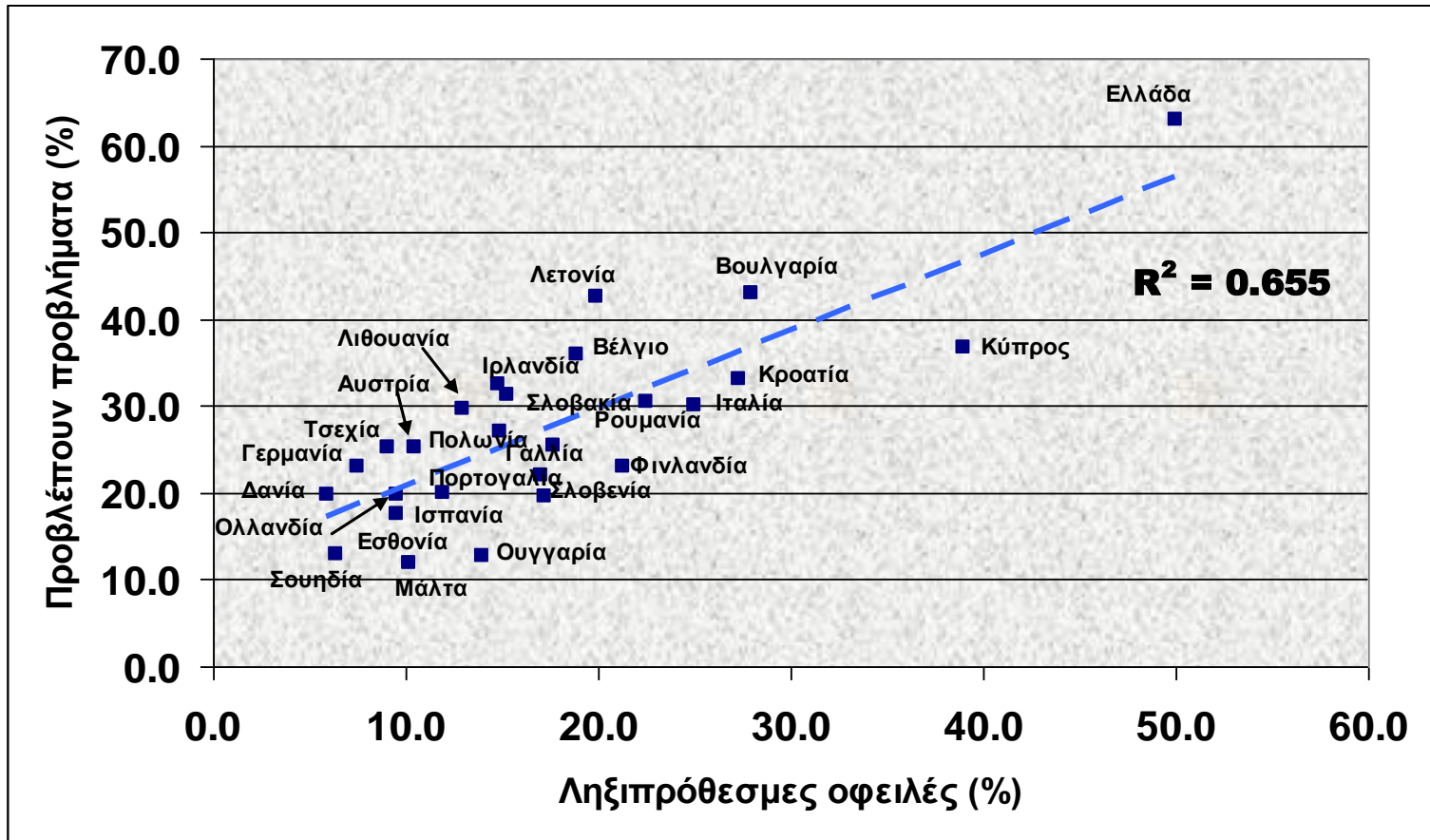
* Νοικοκυριά με εισόδημα μεγαλύτερο/μικρότερο του 60% του διαμέσου
ισοδυνάμου εισοδήματος

Ενεργειακή φτώχεια (σύνολο νοικοκυριών, 2021)



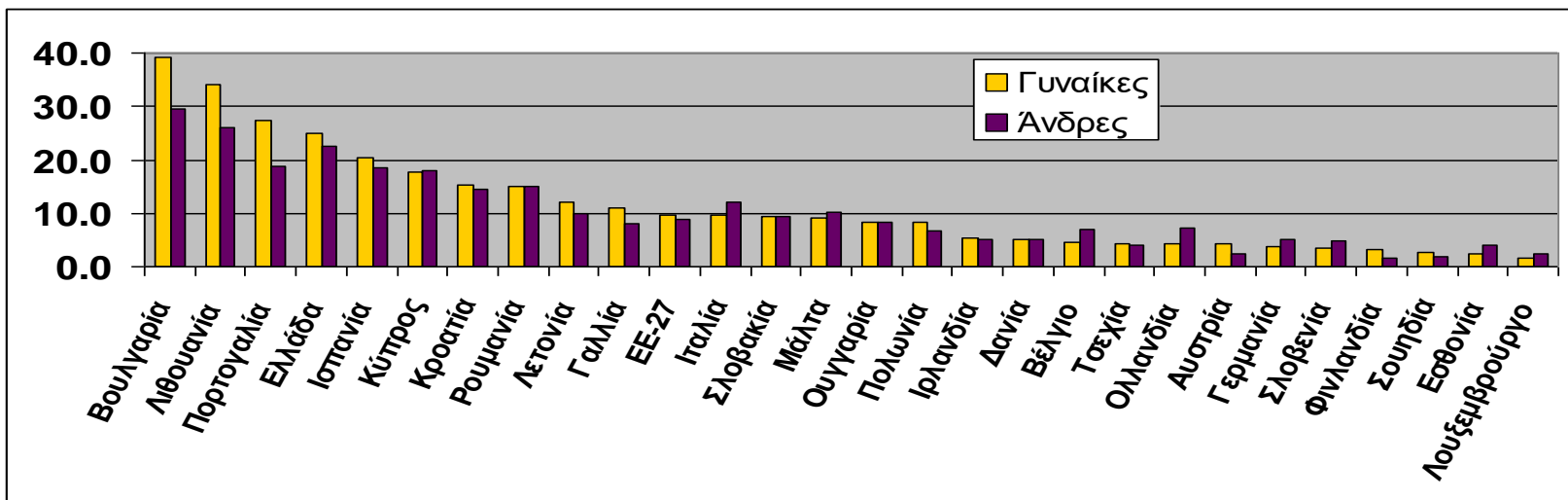
Πηγή: Eurostat (ILC_MDES01 και ILC_MDES07)

Πρόβλεψη για το μέλλον

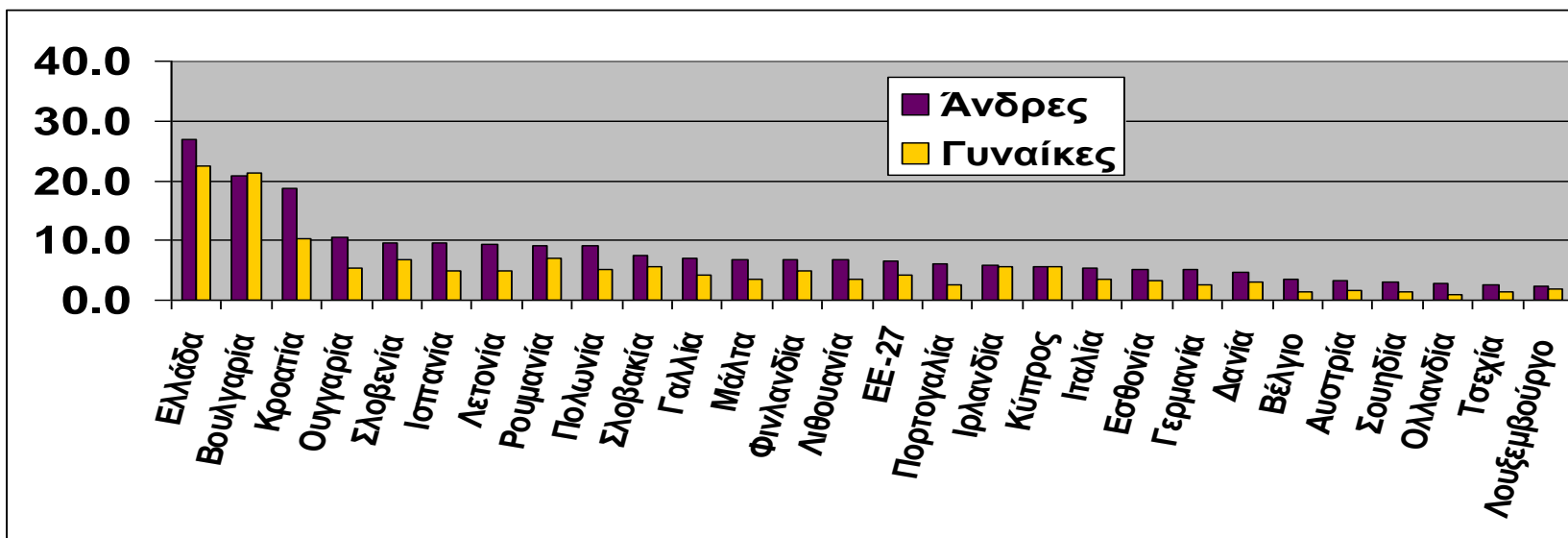


Πηγή: Eurofound (στοιχεία για το 2022)

Αδυναμία επαρκούς θέρμανσης της κατοικίας (μονοπρόσωπα νοικ., 2021)

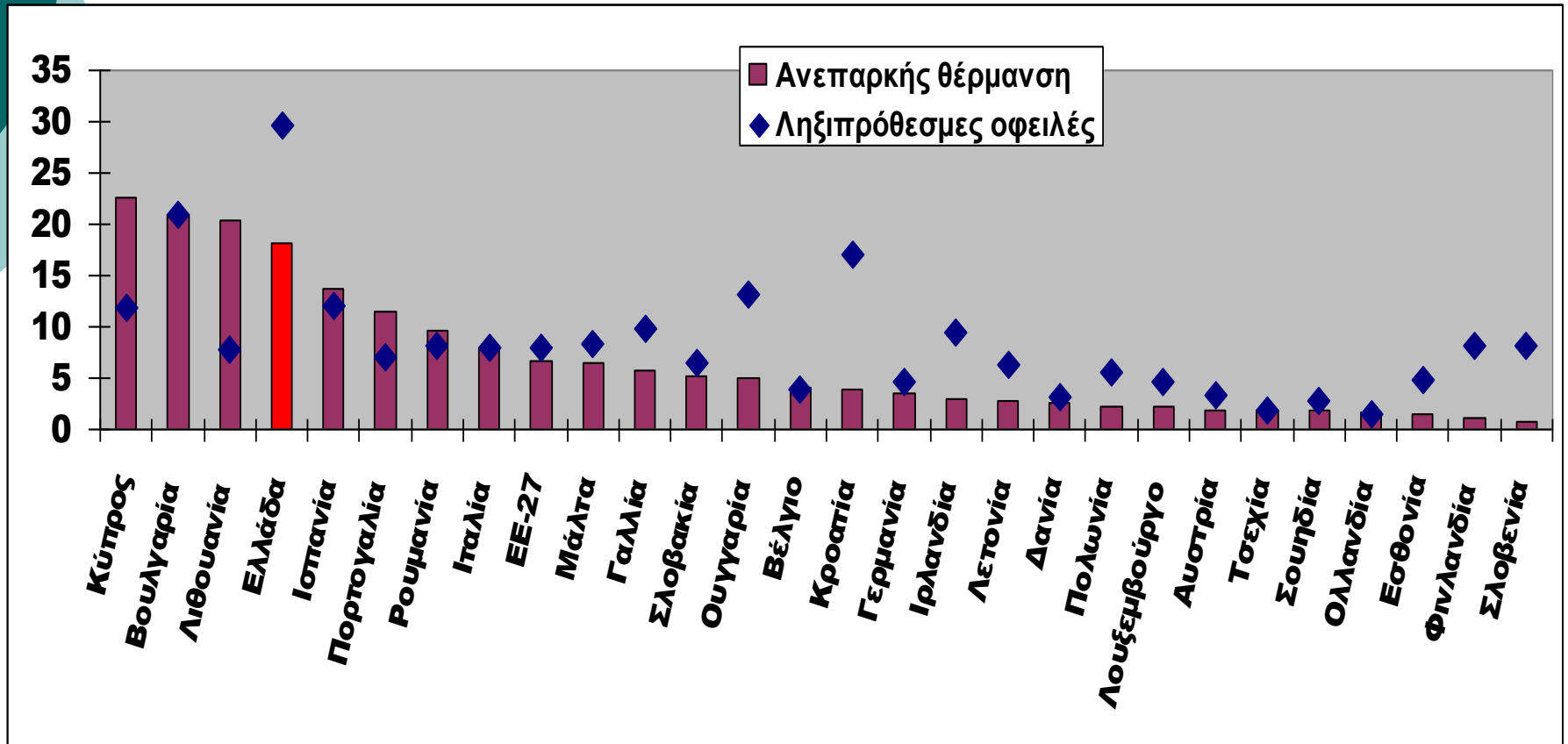


Ληξιπρόθεσμες οφειλές σε παρόχους υπηρεσιών κοινής ωφέλειας (μονοπρόσωπα νοικ. 2021)



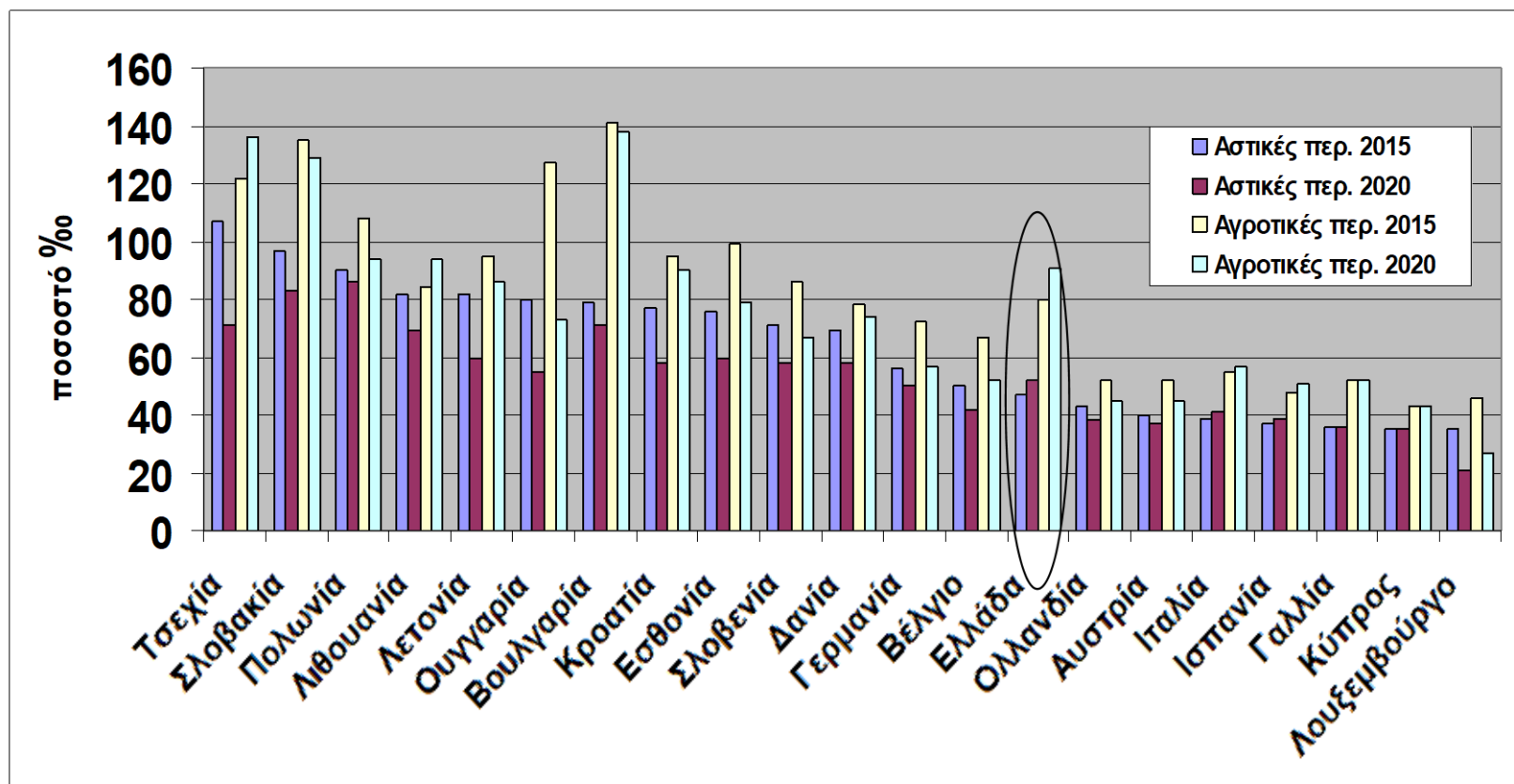
Πηγή: Eurostat (ILC_MDES01 και ILC_MDES07)

Ενεργειακή φτώχεια (οικογένειες με παιδιά, 2021)



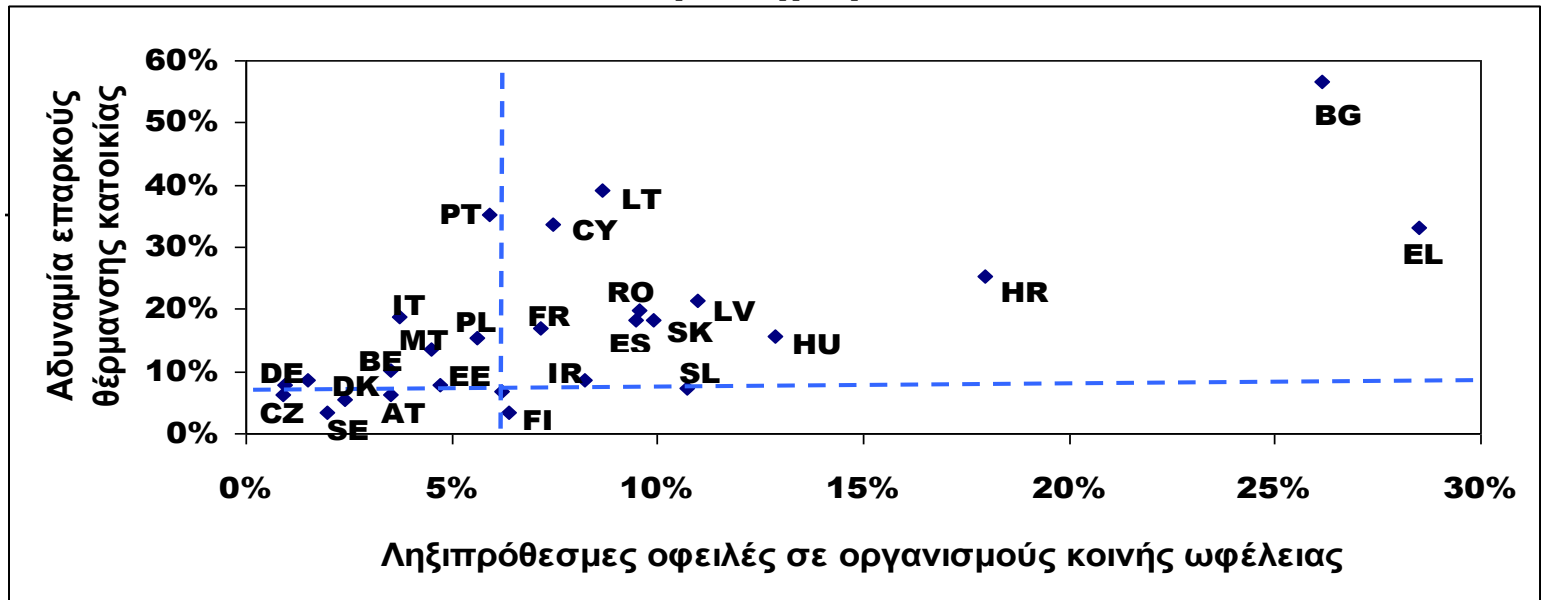
Πηγή: Eurostat (ILC_MDES01 και ILC_MDES07)

Δαπάνη νοικοκυριών για ηλεκτρισμό, αέριο και άλλα καύσιμα

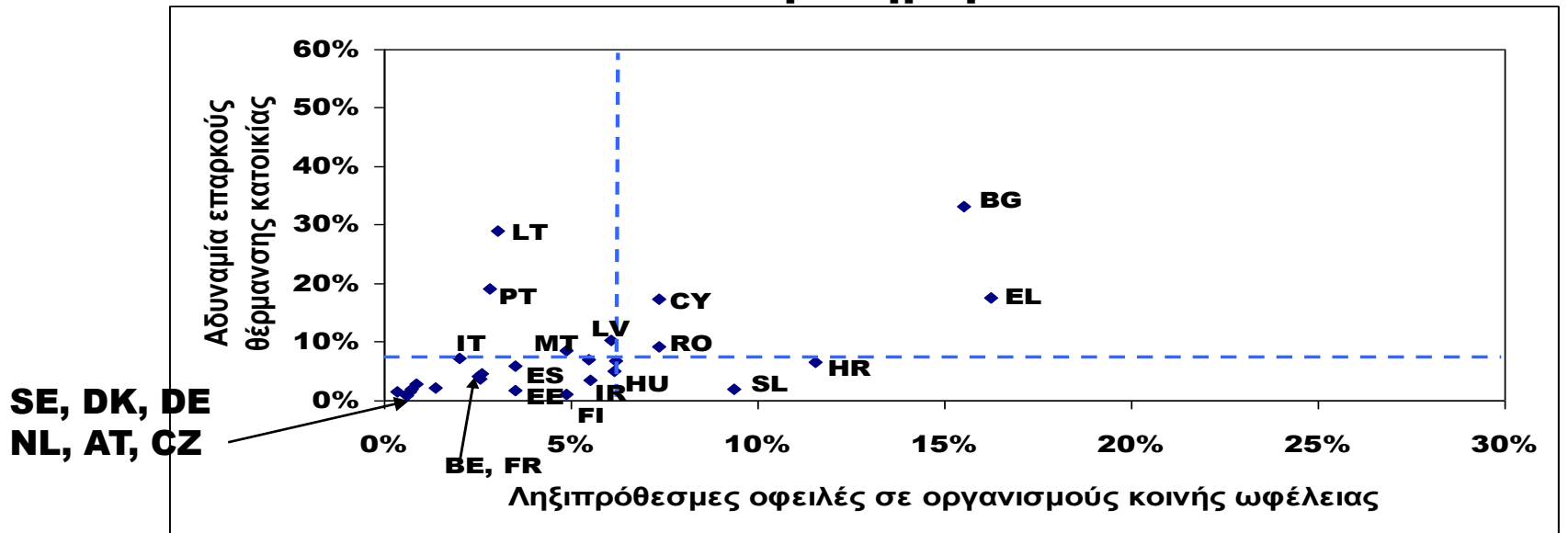


Πηγή: Eurostat (HBS_STR_T226)

1ο πεμπτημόριο



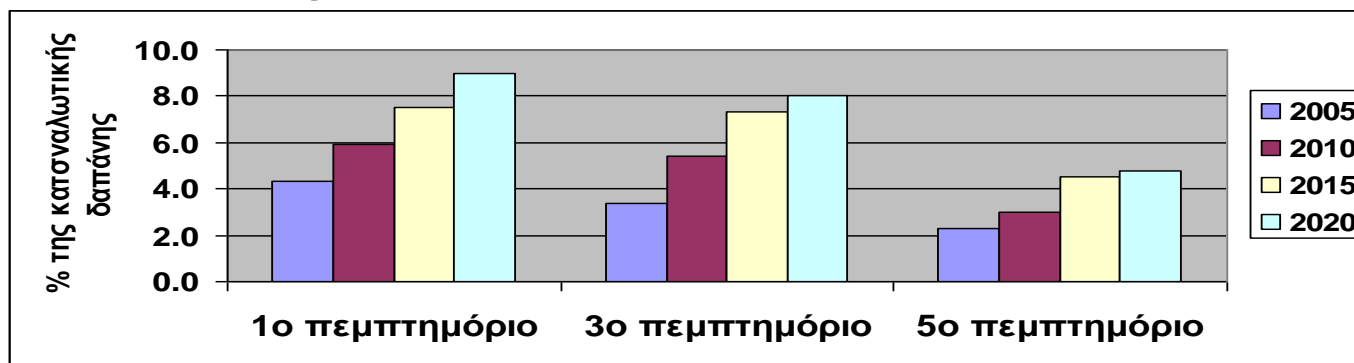
3ο πεμπτημόριο



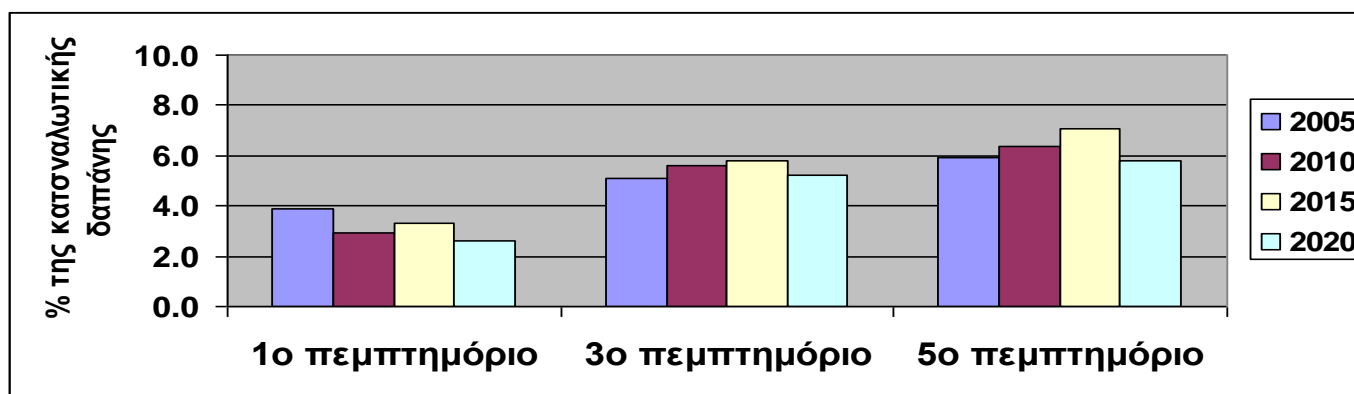
Δαπάνη νοικοκυριών για ηλεκτρισμό, αέριο & άλλα καύσιμα και για τη χρήση ατομικών μέσων μεταφοράς

1^ο, 3^ο και 5^ο εισοδηματικό πεμπτημόριο (Ελλάδα)

(α) Ηλεκτρισμός, αέριο & άλλα καύσιμα



(β) Χρήση ατομικών μέσων μεταφοράς



Πηγή: Eurostat (HBS_STR_T223)

Κλιματική αλλαγή, ενεργειακή φτώχεια και δίκαιη μετάβαση

Η «αναγνώριση» της ενεργειακής φτώχειας στο πλαίσιο άσκησης

Δίκαιη μετάβαση (από την ΕΕ)

- «Να μην αφήσουμε κανέναν πίσω»
- Ωστόσο τα μέτρα πολιτικής επικεντρώνονται σε συγκεκριμένες περιοχές που υφίστανται απανθρακοποίηση («περιοχές δίκαιης μετάβασης»)
- Χαμηλός προϋπολογισμός του Ταμείου Δίκαιης Μετάβασης (17,5 δισ. 2021-27) και του Κοινωνικού Ταμείου για το Κλίμα (86,7 δισ. για μία πενταετία από το 2027 και μετά)

Π.χ. ΕΣΑΑ: Αναφορά σε περιοχές δίκαιης μετάβασης (Δυτ. Μακεδονία και Πελοπόννησος) – Στοχευμένα μέτρα
Δίκαιη κινητικότητα....με τη δημιουργία 8000 σταθμών φόρτισης ηλεκτρικών οχημάτων
– Καμία αναφορά σε δημόσιες μεταφορές χαμηλών εκπομπών CO2

Κατακερματισμένη προσέγγιση

- Εθνικά Σχέδια (για Καταπολέμηση της Ενεργειακής Ένδειας, για την Ενέργεια και το Κλίμα, για την Ανάκαμψή και την Ανθεκτικότητα...)