



Παρατηρητήριο
Καινοτόμου
Επιχειρηματικότητας
Περιφέρειας Κρήτης



Στρατηγική
Έξυπνης Εξειδίκευσης
Περιφέρειας Κρήτης

Το Παρατηρητήριο Καινοτόμου Επιχειρηματικότητας και η συμβολή του στην Βιώσιμη Ανάπτυξη της Περιφέρειας Κρήτης

Χρύσα Δασκαλάκη

Προϊσταμένη Γενικής Διεύθυνσης Αναπτυξιακού Προγραμματισμού
Συντονίστρια Υλοποίησης της RIS3Crete

Διεθνές Συνέδριο

ΤΟΥ ΠΕΡΙΦΕΡΕΙΑΚΟΥ ΠΑΡΑΤΗΡΗΤΗΡΙΟΥ
ΚΟΙΝΩΝΙΚΗΣ ΕΝΤΑΞΗΣ
ΤΗΣ ΠΕΡΙΦΕΡΕΙΑΣ ΚΡΗΤΗΣ

Με θέμα:

«Αντιμετωπίζοντας τη Φτώχεια
και την Αποστέρηση.
Πολιτικές Χωρικού Κοινωνικού Σχεδιασμού
για τη Βιώσιμη Ανάπτυξη»



Ευρωπαϊκή Ένωση
Ευρωπαϊκό Ταμείο
Περιφερειακής Ανάπτυξης



Επιχειρησιακό Πρόγραμμα
ΚΡΗΤΗ 2014 - 2020



ανάπτυξη - εργασία - αλληλεγγύη

ΘΕΜΕΛΙΩΔΗΣ ΠΟΛΙΤΙΚΕΣ ΠΕΡΙΦΕΡΕΙΑΣ ΚΡΗΤΗΣ ΓΙΑ ΤΗΝ ΠΡΟΩΘΗΣΗ ΤΗΣ ΒΙΩΣΙΜΗΣ ΑΝΑΠΤΥΞΗΣ, ΤΗΝ ΕΝΙΣΧΥΣΗ ΤΗΣ ΚΑΙΝΟΤΟΜΟΥ ΕΠΙΧΕΙΡΗΜΑΤΙΚΟΤΗΤΑΣ ΚΑΙ ΤΗΝ ΔΗΜΙΟΥΡΓΙΑ ΘΕΣΕΩΝ ΕΡΓΑΣΙΑΣ ΥΨΗΛΗΣ ΕΝΤΑΣΗΣ ΓΝΩΣΗΣ


1.

- ΣΤΡΑΤΗΓΙΚΟΣ – ΕΠΙΧΕΙΡΗΣΙΑΚΟΣ ΣΧΕΔΙΑΣΜΟΣ ΠΕΡΙΦΕΡΕΙΑΣ ΚΡΗΤΗΣ

2.

- ΣΤΡΑΤΗΓΙΚΗ ΕΞΥΠΝΗΣ ΕΞΕΙΔΙΚΕΥΣΗΣ ΠΕΡΙΦΕΡΕΙΑΣ ΚΡΗΤΗΣ

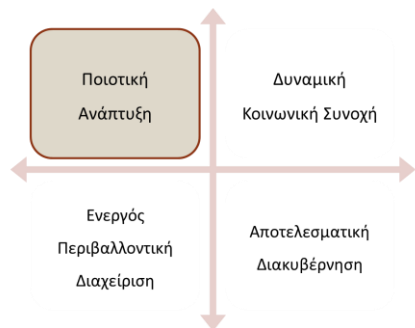
- ΣΤΡΑΤΗΓΙΚΟΣ – ΕΠΙΧΕΙΡΗΣΙΑΚΟΣ ΣΧΕΔΙΑΣΜΟΣ ΠΕΡΙΦΕΡΕΙΑΣ ΚΡΗΤΗΣ



Κρήτη
δυναμική, βιώσιμη,
ευφυής,
με κοινές αξίες
και κοινωνική συνοχή,
δημιουργική με
ταυτότητα
και αυτοπεποίθηση

4 αλληλοεξαρτώμενα Πεδία Πολιτικής

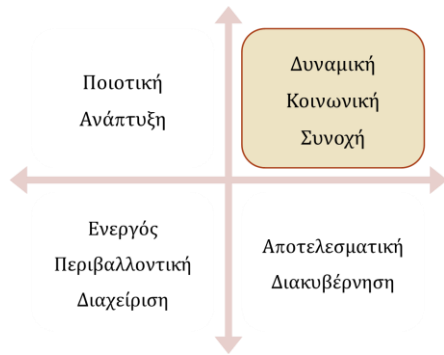


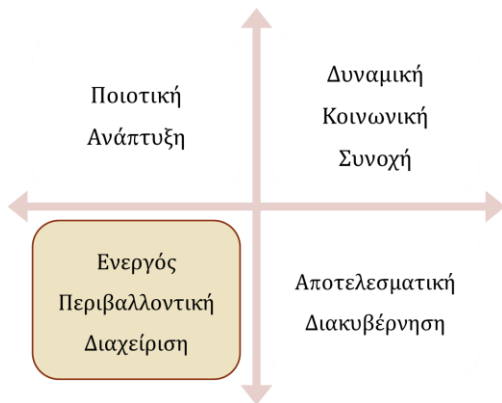


Ποιοτική είναι μια ισχυρή, σταθερή, βιώσιμη ανάπτυξη που αυξάνει την παραγωγικότητα και οδηγεί σε κοινωνικά επιθυμητά αποτελέσματα, όπως βελτιωμένο βιοτικό επίπεδο και υποχώρηση της φτώχειας.

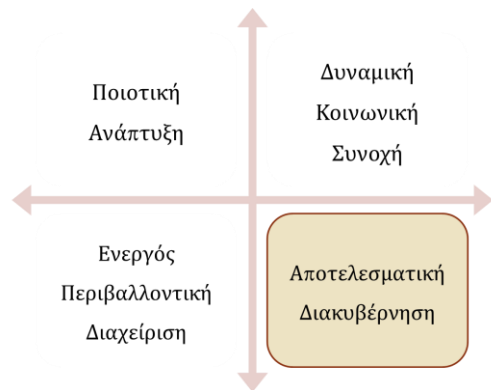
Μπορεί να επιτευχθεί με την ενίσχυση της εξειδίκευσης της οικονομίας, τη δημιουργία ολοκληρωμένων αλυσίδων αξίας, την υιοθέτηση των αρχών της κυκλικής οικονομίας στο σύνολο των οικονομικών δραστηριοτήτων, την επιτάχυνση της ενεργειακής μετάβασης και την αξιοποίηση νέων ευκαιριών στη γαλάζια και πράσινη οικονομία.

Δυναμική Κοινωνική Συνοχή είναι αυτή που αντιμετωπίζει αποτελεσματικά τις προκλήσεις της κοινωνικής περιθωριοποίησης και τις νέες ανισότητες (ειδικά σε ότι αφορά στις ψηφιακές δεξιότητες), αναβαθμίζει στοχευμένα τις υπηρεσίες υγείας ενώ παράλληλα δημιουργεί νέες ευκαιρίες απασχόλησης για τους νέους, ανατρέποντας τις τάσεις του brain drain.



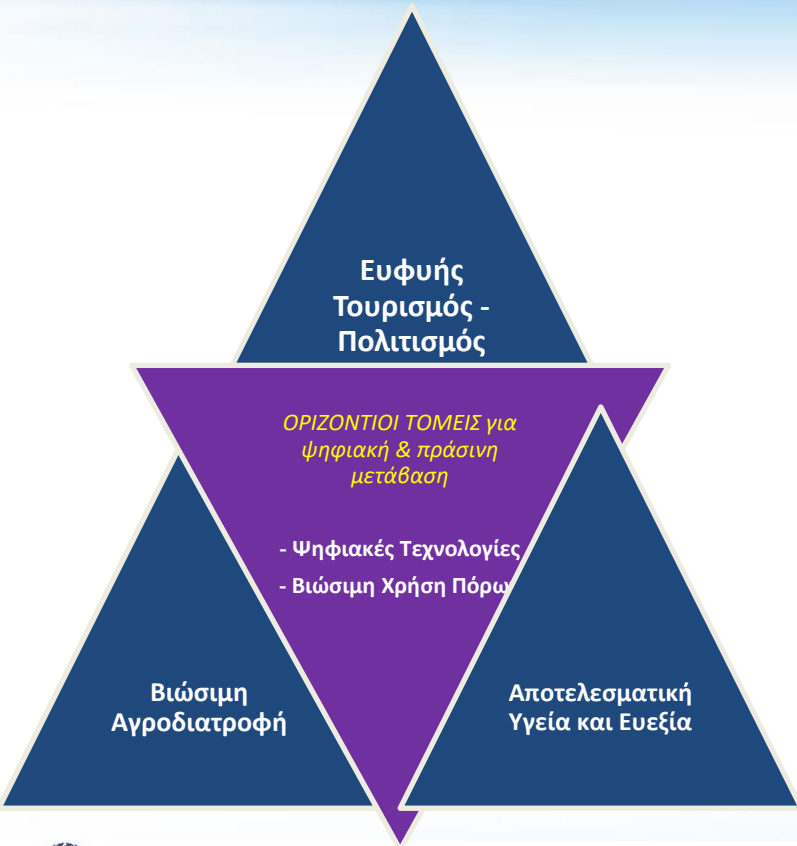


Ενεργός Περιβαλλοντική Διαχείριση που εστιάζει στην πρόληψη και στον ολοκληρωμένο σχεδιασμό για την αντιμετώπιση της κλιματικής αλλαγής, στη βιώσιμη διαχείριση των υδάτων, στην ανάπτυξη και αξιοποίηση των πολιτιστικών και φυσικών πόρων με την υιοθέτηση βιώσιμων χωρικών μοντέλων και στη δημιουργία αξιόπιστων ανθεκτικών περιβαλλοντικών υποδομών.



Αποτελεσματική Διακυβέρνηση είναι αυτή που στηρίζεται στην ενίσχυση των ικανοτήτων και της αποδοτικότητας της δημόσιας διοίκησης, στην αξιοποίηση της εμπειρίας των δικτύων και ομάδων της κοινωνίας των πολιτών καθώς και στην ενίσχυση της συμμετοχής των τοπικών κοινωνιών στην αναπτυξιακή διαδικασία μέσω διευρυμένης διαβούλευσης.

Οι Τομείς Εξειδίκευσης της RIS3Crete για την προγραμματική περίοδο 2021-2027



Στην νέα Προγραμματική Περίοδο συνεχίζουμε με τους εδραιωμένους τομείς εξειδίκευσης **Τουρισμού - Πολιτισμού και Αγροδιατροφής** με σαφέστερο όμως προσανατολισμό, ενώ προστίθεται ένας νέος τομέας, ο τομέας της **Υγεία**

Επίσης έχουν εισαχθεί δύο τομείς εξειδίκευσης, αυτοί των «**ψηφιακών τεχνολογιών**» και της «**βιώσιμης χρήσης των πόρων**» που είναι ταυτόχρονα και οριζόντιοι καταλύτες για το σύνολο των τομέων εξειδίκευσης

ΓΕΝΙΚΗ ΔΙΕΥΘΥΝΣΗ ΑΝΑΠΤΥΞΙΑΚΟΥ ΠΡΟΓΡΑΜΜΑΤΙΣΜΟΥ

ΤΜΗΜΑ ΑΝΑΠΤΥΞΗΣ ΕΠΙΧΕΙΡΗΜΑΤΙΚΟΤΗΤΑΣ ΚΑΙ ΚΑΙΝΟΤΟΜΙΑΣ – ΠΑΡΑΤΗΡΗΤΗΡΙΟ ΚΑΙΝΟΤΟΜΟΥ ΕΠΙΧΕΙΡΗΜΑΤΙΚΟΤΗΤΑΣ

ΔΙΕΥΘΥΝΣΗ
ΑΝΑΠΤΥΞΗΣ
ΠΕΡΙΦΕΡΕΙΑΚΗΣ
ΟΙΚΟΝΟΜΙΑΣ ΚΑΙ
ΕΞΩΣΤΡΕΦΕΙΑΣ

ΤΜΗΜΑ
ΚΙΝΗΤΡΩΝ
ΠΕΡΙΦΕΡΕΙΑΚΗΣ
ΑΝΑΠΤΥΞΗΣ

ΤΜΗΜΑ
ΤΕΚΜΗΡΙΩΣΗΣ,
ΣΤΟΙΧΕΙΩΝ &
ΔΕΙΚΤΩΝ

ΤΜΗΜΑ ΣΧΕΔΙΑΣΜΟΥ ΚΑΙ ΔΙΑΔΙΚΑΣΙΩΝ ΕΝΤΑΞΗΣ ΕΡΓΩΝ

ΔΙΕΥΘΥΝΣΗ
ΣΧΕΔΙΑΣΜΟΥ ΚΑΙ
ΠΕΡΙΦΕΡΕΙΑΚΟΥ
ΠΡΟΓΡΑΜΜΑΤΟΣ
ΑΝΑΠΤΥΞΗΣ

ΤΜΗΜΑ
ΠΑΡΑΚΟΛΟΥΘΗΣΗΣ
ΥΛΟΠΟΙΗΣΗΣ
ΕΡΓΩΝ

ΤΜΗΜΑ
ΤΕΧΝΙΚΗΣ
ΒΟΗΘΕΙΑΣ

Το Παρατηρητήριο Καινοτόμου Επιχειρηματικότητας

είναι δομή της Περιφέρειας Κρήτης, με σκοπό

- τη διασύνδεση των επιχειρήσεων με τα ερευνητικά και ακαδημαϊκά ιδρύματα, καθώς και
- την αποτύπωση του οικοσυστήματος καινοτομίας της Περιφέρειας Κρήτης

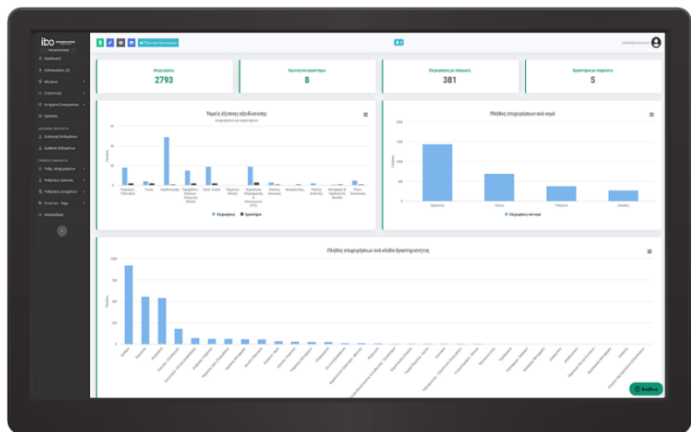




Στο Παρατηρητήριο Καινοτόμου Επιχειρηματικότητας λειτουργεί πληροφοριακό σύστημα για τη διαχείριση στοιχείων επιχειρήσεων και ερευνητικών/ακαδημαϊκών εργαστηρίων

~3000
Επιχειρήσεις

~90
Εργαστήρια



ibo.crete.gov.gr/mis

Βασικές Λειτουργίες

Καταχώρηση στοιχείων από τους ερευνητές και τους επιχειρηματίες

Διαχείριση Αιτημάτων Συνεργασίας

Καταγραφή και επικαιροποίηση πληροφοριών για την ανάπτυξη/εφαρμογή καινοτομιών

Ανάλυση και διάθεση στατιστικών στοιχείων και αναφορών

ibo.crete.gov.gr

1

Μητρώα Έρευνας, Επιχειρηματικότητας και Μεντόρων

2

Χρηματοδοτικά Εργαλεία – Δράσεις Ενίσχυσης

3

Δικτύωση – Αναζήτηση Συνεργασιών

4

Ανάδειξη & Προώθηση Καινοτομιών

5

Έρευνες – Στατιστικά Στοιχεία - Αναφορές

- Συνεχής Πληροφόρηση
- Προώθηση καινοτόμων καλών πρακτικών
- Προβολή δράσεων του παρατηρητηρίου



Η Περιφέρεια Κρήτης διοργανώνει τριήμερο με αναφορά στην Καινοτομία και στο οικοσύστημα της Περιφέρειας Κρήτης, με τίτλο **InnoDays 2022**. Το τριήμερο καινοτομίας θα πραγματοποιηθεί στις 25 - 27 Νοεμβρίου 2022, στο Διεθνές Εκθεσιακό Κέντρο Κρήτης (Γοιφές Ηρακλείου) Υπό την αιγίδα της Γενικής Γραμματείας Έρευνας και Καινοτομίας

Πρόσκληση Εκδήλωσης Ενδιαφέροντος προς Επιχειρήσεις

περισσότερα:

www.innodays.gr



Γνωρίστε το Παρατηρητήριο της Περιφέρειας Κρήτης

Μια νέα δομή στήριξης της Καινοτομίας

Το Παρατηρητήριο Καινοτόμου Επιστημονικού και Ακαδημαϊκού Οικοσυστήματος Καινοτομίας της Περιφέρειας Κρήτης

Περισσότερα: <https://ibo.crete.gov.gr>



ibo.crete.gov.gr



Εγκρίθηκε από την Ευρωπαϊκή Επιτροπή το νέο Περιφερειακό Πρόγραμμα Κρήτης 2021 - 2027



Πρόγραμμα "ΚΡΗΤΗ" 2021-2027



Θερμοκοιτίδα επιχειρήσεων στα Χανιά: ο ρόλος του Ιδρύματος Τεχνολογίας και Έρευνας και του Επιστημονικού Τεχνολογικού Πάρκου Κρήτης



Μεντόρες Καινοτομίας και Επιχειρηματικότητας Περιφέρειας Κρήτης



Πρόσκληση Εκδήλωσης Ενδιαφέροντος Συμμετοχής στο τριήμερο Καινοτομίας της Περιφέρειας Κρήτης «InnoDays 2022»



1

Αυθεντικοποίηση Χρηστών (χρήση κωδικών taxisnet)

2

Βασικά Στοιχεία Επιχειρήσεων μέσω ΑΑΔΕ

3

Επικαιροποίηση στοιχείων ΓΕΜΗ

4

Αυτοματοποιημένες διαδικασίες ενημέρωσης



ibo.crete.gov.gr

ΑΝΑΖΗΤΗΣΗ ΣΥΝΕΡΓΑΣΙΩΝ



Νέα υπηρεσία
προς επιχειρήσεις, εργαστήρια και άλλους φορείς
ibo.crete.gov.gr

Υποβολή Αιτήματος Αναζήτησης Συνεργασιών

Υποβολή Αιτήματος Αναζήτησης Συνεργασίας

Προσωπικά Στοιχεία

Όνοματεπώνυμο * Ιδιότητα - Θέση

E-mail * Τηλέφωνο Επικοινωνίας *

Στοιχεία της Επιχείρησής σας ή του Φορέα σας

Είδος Φορέα * Επωνυμία - Όνομα Φορέα *

Παρακαλώ επιλέξτε...

Βασικός Τομέας Εξειδίκευσης της επιχείρησής σας ή του φορέα σας *

Παρακαλώ επιλέξτε...

Σύντομο προφίλ επιχείρησης - φορέα

Σύντομη περιγραφή του φορέα σας και του αντικειμένου δραστηριότητας - προϊόντων.
Όριο: 300 λέξεις. Απομένουν: 300.

Επαγγελματική Έδρα (Πόλη/Περιφέρεια) Διεύθυνση Ιστοσελίδας (Website URL)

Η Επιχείρησή ή ο Φορέας σας, είναι μέλος του σχετικού μητρώου του Παρατηρητηρίου Καινοτόμου Επιχειρηματικότητας της Περιφέρειας Κρήτης: * Ναι Όχι

Μητρώο Επιχειρηματικότητας - Μητρώο Εργαστηρίων

Στοιχεία Αιτήματος και Αντικειμένου Συνεργασίας

Περιγράψτε το αντικείμενο για το οποίο αναζητάτε συνεργασία

Επιλέξτε τον τύπο του αιτήματός σας: *

Παρακαλώ επιλέξτε...

Αναζητώ συνεργασία με: * Είδος Συνεργασίας *

Παρακαλώ επιλέξτε... Παρακαλώ επιλέξτε...

Αντικείμενο Συνεργασίας *

Λίγα λόγια για το αντικείμενο συνεργασίας που αναζητάτε
Όριο: 300 λέξεις. Απομένουν: 300.

Γενικά σχόλια ή παρατηρήσεις για το αίτημά σας

Όριο: 300 λέξεις. Απομένουν: 300.

Δημοσιοποίηση Στοιχείων Αιτήματος

Επιθυμώ τη δημοσίευση των στοιχείων του αιτήματός μου στην σχετική ενότητα της διαδικτυακής πύλης

Δεν επιθυμώ τη δημοσίευση των στοιχείων του αιτήματός μου. Παρακαλώ να εξεταστεί μόνο από την ομάδα του Παρατηρητηρίου και να ενημερωθώ σχετικά

Όροι και Προϋποθέσεις

Συμφωνώ με την επεξεργασία των δεδομένων μου από το Παρατηρητήριο Καινοτόμου Επιχειρηματικότητας Περιφέρειας Κρήτης για την διεκπεραίωση του αιτήματός μου

Επιθυμώ να ενημερώνομαι για σχετικές δράσεις του Παρατηρητηρίου Καινοτόμου Επιχειρηματικότητας της Περιφέρειας Κρήτης

Υποβολή Αιτήματος Συνεργασίας

Ενίσχυση δράσεων ακαδημαϊκής καινοτομίας και επιχειρηματικότητας στα πλαίσια του Παρατηρητηρίου Καινοτόμου Επιχειρηματικότητας Περιφέρειας Κρήτης

Δράσεις για την βέλτιστη αξιοποίηση του δυναμικού της Χαρουπιάς

Σχεδιασμός Δράσεων Επιχειρηματικότητας στον Τομέα της Κυκλικής Οικονομίας, στο Πλαίσιο της Π.Π. 2021-2027

Εκπόνηση μελέτης για την δημιουργία ταμείου μικρο- πιστώσεων στη Περιφέρεια Κρήτης

Ημέρες καινοτομίας – INNODAYS

Ενίσχυση δράσεων ακαδημαϊκής καινοτομίας και επιχειρηματικότητας στα πλαίσια του Παρατηρητηρίου Καινοτόμου Επιχειρηματικότητας της Περιφέρειας Κρήτης

Υλοποίηση βάσει Προγραμματική Σύμβασης μεταξύ του Παρατηρητηρίου Καινοτόμου Επιχειρηματικότητας, του Πολυτεχνείου Κρήτης, του Πανεπιστημίου Κρήτης, του Ελληνικού Μεσογειακού Πανεπιστημίου και του Ιδρύματος Τεχνολογίας και Έρευνας, με χρηματοδότηση από το Περιφερειακό Πρόγραμμα Ανάπτυξης της Περιφέρειας Κρήτης.



Στόχος της δράσης είναι η **ανάπτυξη της κουλτούρας επιχειρηματικότητας** στα ακαδημαϊκά/ερευνητικά ιδρύματα της Κρήτης και η **ενίσχυση της επιχειρηματικότητας** στο οικοσύστημα καινοτομίας της Περιφέρειας

16 Επιχειρηματικές Ιδέες

Ομάδες Επιστημόνων και Ερευνητών από τα

Σεμινάρια Επιχειρηματικότητας

Μητρώο Μεντόρων

4 Ακαδημαϊκά – Ερευνητικά Ιδρύματα

Μαραθώνιος Καινοτομίας

2023

Η Κρήτη της γνώσης και της παραγωγής



I N N O D A Y S

ΗΜΕΡΕΣ ΚΑΙΝΟΤΟΜΙΑΣ

24 - 26

ΝΟΕΜΒΡΙΟΥ

Διεθνές Εκθεσιακό Κέντρο Κρήτης

Διοργάνωση



Υλοποίηση



Παρατηρητήριο
Καινοτόμου
Επιχειρηματικότητας
Περίφραση Κρήτης



Παρατηρητήριο Καινοτόμου Επιχειρηματικότητας

Τμήμα Ανάπτυξης Επιχειρηματικότητας & Καινοτομίας

Διεύθυνση Ανάπτυξης Περιφερειακής Οικονομίας & Εξωστρέφειας

Γενική Διεύθυνση Αναπτυξιακού Προγραμματισμού, Περιφέρεια Κρήτης

web: ibo.crete.gov.gr
email: ibo@creteregion.gr

Tel.: 2813410142

Tel.: 2813410171

Σας ευχαριστώ για την προσοχή σας

